

## Montážní návod - dvouplášťové produkty

### Charakteristika produktu:

1) Dvouplášťovým produktem chápeme produkty vyrobené ze dvou bočních stěn – jsou to nádrže na dešťovou vodu, septiky, jímky, šachty na vrtanou studnu, vodoměrné šachty, popř. atypické výrobky označené jako dvouplášťové. Dvouplášťové produkty jsou primárně určeny do míst s výskytem spodní vody a jílu.

2) Dvouplášťové produkty jsou vyrobeny z PP desek svařováním. Hotový produkt je vodotěsná nádoba. Každý produkt je podstoupen testu vodotěsnosti. Po testu je zhotoven protokol o nepropustnosti produktu na základě normy ČSN. Tento protokol je nedílnou součástí při předávání produktu zákazníkovi.

### Technické požadavky:

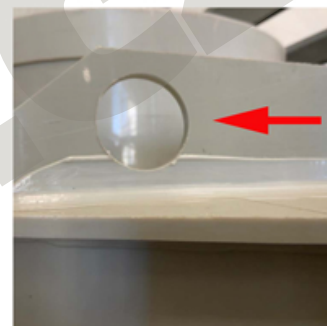
1) Dvouplášťové produkty jsou primárně doporučeny pro instalaci pod úroveň okolního terénu. Produkty jsou určeny do venkovních ploch s možným statickým zatížením (přejezdy aut, základy domů atp.), dále do míst s výskytem spodní vody nebo jílovité půdy.

2) Umístění dvouplášťových produktů lze volit i v blízkosti komunikací, základových zdí apod. Tloušťku betonované vrstvy na nosném stropu nádrže je nutno přizpůsobit očekávanému zatížení, avšak nejméně je nutno vybetonovat vrstvu 150mm na nosném stropu. Vybetonování stěn se liší velikostí produktu. Jedná se o 80 – 120mm široký meziplášť.

3) Vstupní poklop/víko je zhotoveno nepochůzně. V případě požadavku pochůzného víka je nutná konzultace s výrobcem. Produkty lze i následně osadit různými typy pochozích, či pojezdových vík.

4) Produkty slouží k zadržení a uschování dešťových nebo odpadních vod. K uchování pitné vody, slouží produkty určené pro styk s pitnou vodou. V případě uložení jiných médií jako například ropa, chemikálie a podob. je nutné předem konzultovat s výrobcem!

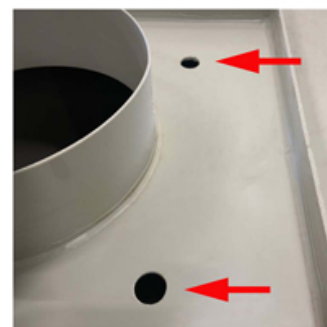
5) Manipulace s produkty musí probíhat plynule bez nárazů. Manipulaci doporučujeme v teplotách nad 5st. Celsia. V případě manipulace technikou, musí být produkt zajištěn nejméně ve 4 bodech. Otvory pro manipulaci jsou umístěny v horních, nebo bočních žebrech dle typu a velikosti produktu. Doporučujeme také zajistit produkt ze spodní strany – ze dna nádrže (např. formou převlečených kurtovacích úchytů).



### Montáž dvouplášťového produktu:

1) Výkop jámy určené pro uložení produktu doporučujeme alespoň o 200mm větší, než je rozměr produktu. Při výskytu spodní vody během výkopu a instalace, je nutno vodu stále odčerpávat, aby nedocházelo k pohybu produktu ve vykopané jámě.

2) Na spodní straně dvouplášťových produktů jsou spodní žebra určená pro ukotvení do tzv. „živého betonu“ (nevytvrdlý beton). Do připravených otvorů ve spodních žebrech protáhněte roxory o síle alespoň 8mm. Na dno výkopu doporučujeme umístit kari síť.



3) Do výkopu je nutno vylít minimální vrstvu 150mm betonu. Poté produkt opatrně uložte do nevytvrdlého betonu. Dno je nutno do betonu pečlivě ztuhnout tak, aby žebra byla celá ukotvena v betonu. Doporučujeme uvnitř nádrže opatrným našlapováním vytlačit přebytečný vzduch mezi betonem a dnem nádrže, dovoluje-li to velikost produktu. Pro dosažení optimálního zpevnění napusťte nádrž alespoň 200mm vody. Lepšího ukotvení lze také dosáhnout vylitím cca 100mm betonu do mezipláště.

4) Po vytvrnutí základové desky je nutné osadit vnitřní sloupy/vzpěry roxorem o síle alespoň 8mm a vybetonovat až k víku produktu. Beton ztuhněte.

5) Poté produkt napojte na soustavu nátoků, popř. přeřadu (odtoku) a dalších sítí (pokud řešíte).

6) Po vytvrnutí vzpěrných sloupů je dalším krokem postupné napouštění nádrže vodou a vyplňování mezipláště suchým betonem. Vyplnění důrazně doporučujeme bez ostrých kamenů apod. Toto vybetonování provádějte postupně po cca 300mm denně. Hladinu vody v produktu mějte cca 200mm nad úrovní betonu. Takto postupujte až k víku nádrže.



7) Jakmile nosné sloupy/vzpěry (bod č.4) uvnitř nádrže vytvrdnou, tak přebetonujte strop nádrže. Nosný strop (víko) vyložte kari sítí a vybetonujte požadovanou vrstvou betonu. Popř. je možno vrchní žebra navrtat a také proplést roxorem 8 mm. Čím větší je očekávaná zátěž, tím zvýšte úroveň betonové vrstvy na nosném stropu (minimálně doporučeno 150mm). Pokud si zatížením nejste jisti, konzultujte tuto skutečnost s výrobcem.

8) Produkt nechte napuštěn do vyzrání betonu a zasypte strop do požadované úrovně (víko/vstup do nádrže). Poté je možno produkt odčerpat a dále používat dle potřeby.